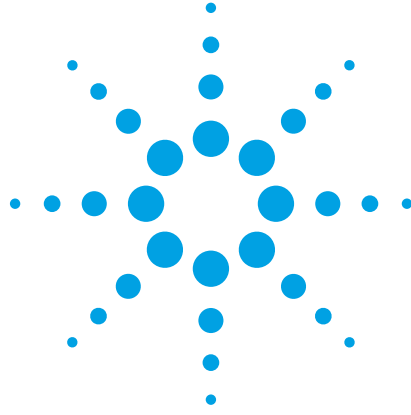
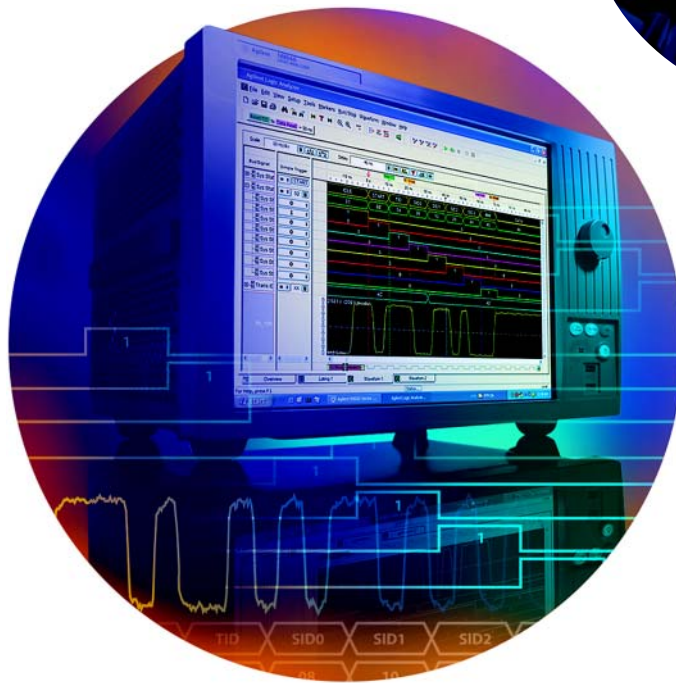


Agilent 16800 系列 便携式逻辑分析仪



**16800 系列便携式逻辑分析仪
为您的数字应用提供先进的测量能力
—— 售价更在您的预算之内**



Agilent Technologies

符合您特定需求的测量 —— 售价也在您的预算之内

Agilent 16800系列便携式逻辑分析仪为您的数字开发团队提供了各种应用软件以及卓越的性能和可用性，帮助他们快速调试、验证和优化数字系统。

用于跟踪实时系统运行的逻辑分析

64 K存储器深度和4 GHz (250 ps) 定时缩放功能使您能够精确测量较长时间周期内的时序关系。存储器深度还可升级至32 M，使您能够发现断断续续发生的异常事件。所有这些特性的价格都不会超出您的预算。



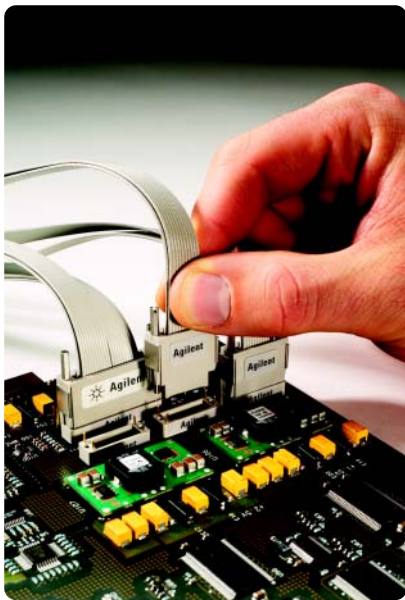
Agilent 型号	16801A, 16821A ¹	16802A, 16822A ¹	16803A, 16823A ¹	16804A	16806A
逻辑分析仪通道数	34	68	102	136	204
码型发生器通道数 ¹	48	48	48	N/A	N/A
高速定时缩放模式	4 GHz (250 ps), 64 K 深度	4 GHz (250 ps), 64 K 深度			
最大定时采样率 (半通道 / 全通道)	1.0 GHz (1.0 ns) / 500 MHz (2.0 ns)	1.0 GHz (250 ns)/500 MHz (2.0 ns)			
最大状态时钟速率	250 MHz, with 选件 250	450 MHz, 选件 500 250 MHz, 选件 250			
最大状态数据速率	250 Mb/s, with 选件 250	500 Mb/s, 选件 500 250 Mb/s, 选件 250			
最大存储器深度	1 M, 选件 001 4 M, 选件 004 16 M, 选件 016 32 M, 选件 032	1 M, 选件 001 4 M, 选件 004 16 M, 选件 016 32 M, 选件 032			
支持的信号类型	单端	单端			
自动阈值 / 采样位置查找 所有通道的同步眼图	有	有			
探头兼容性	40 针电缆连接器	40 针电缆连接器			

¹ 16821A, 16822A 和 16823A 带有码型发生器

这 8 种可选型号可满足您适应特定应用的测量要求

用于功能验证的码型发生器

用数字激励代替尚未完成的电路或印制板，从而尽早降低产品开发的成本。使用正常或故障的数字码型全速验证设计在各种测试条件下的工作情况，也可以逐步测试个别状态。您能用带有集成的码型发生器的逻辑分析仪实时控制和监视系统的运行。



精确的测量始于可靠的探头

Agilent 提供品种众多的探头附件，以适应您通常的和特定应用的测量需要。Agilent 将继续研制先进的探头硬件和技术，使您这样的设计师能够容易地接入对解决系统问题至关重要的信号。

Agilent 型号	16821A, 16822A, 16823A	
	半通道	全通道
最高时钟速率	300 MHz	180 MHz
数据通道数	24	48
存储器深度	16 M	8 M
支持的逻辑电平种类	5 V TTL、3 态 TTL、3 态 TTL/CMOS、3 态 1.8 V、3 态 2.5 V、3 态 3.3 V、ECL、5 V PECL、3.3 V LVPECL、LVDS	

带有内置码型发生器的各型号为您提供更高的测量灵活性



用于跟踪跨模拟和数字部分设计问题的View Scope软件

使用标配的View Scope软件，能容易地在 16800 系列逻辑分析与 Agilent 6000 系列或 Agilent Infiniium 8000、54800、DSO80000 系列示波

器间进行时间相关测量和保持游标跟踪。您能通过简单的 LAN 和 BNC 物理连接快速验证信号完整性，以及模拟信号与数字信号间的时序关系，还可把示波器的波形导入到综合逻辑分析仪上进行显示，从而更容易地进行观察和分析。

Agilent 16800系列便携式逻辑分析仪为您提供各种应用软件以及卓越的性能和可用性

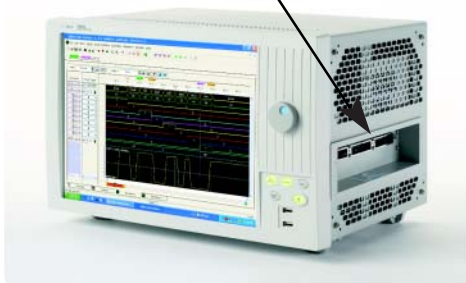
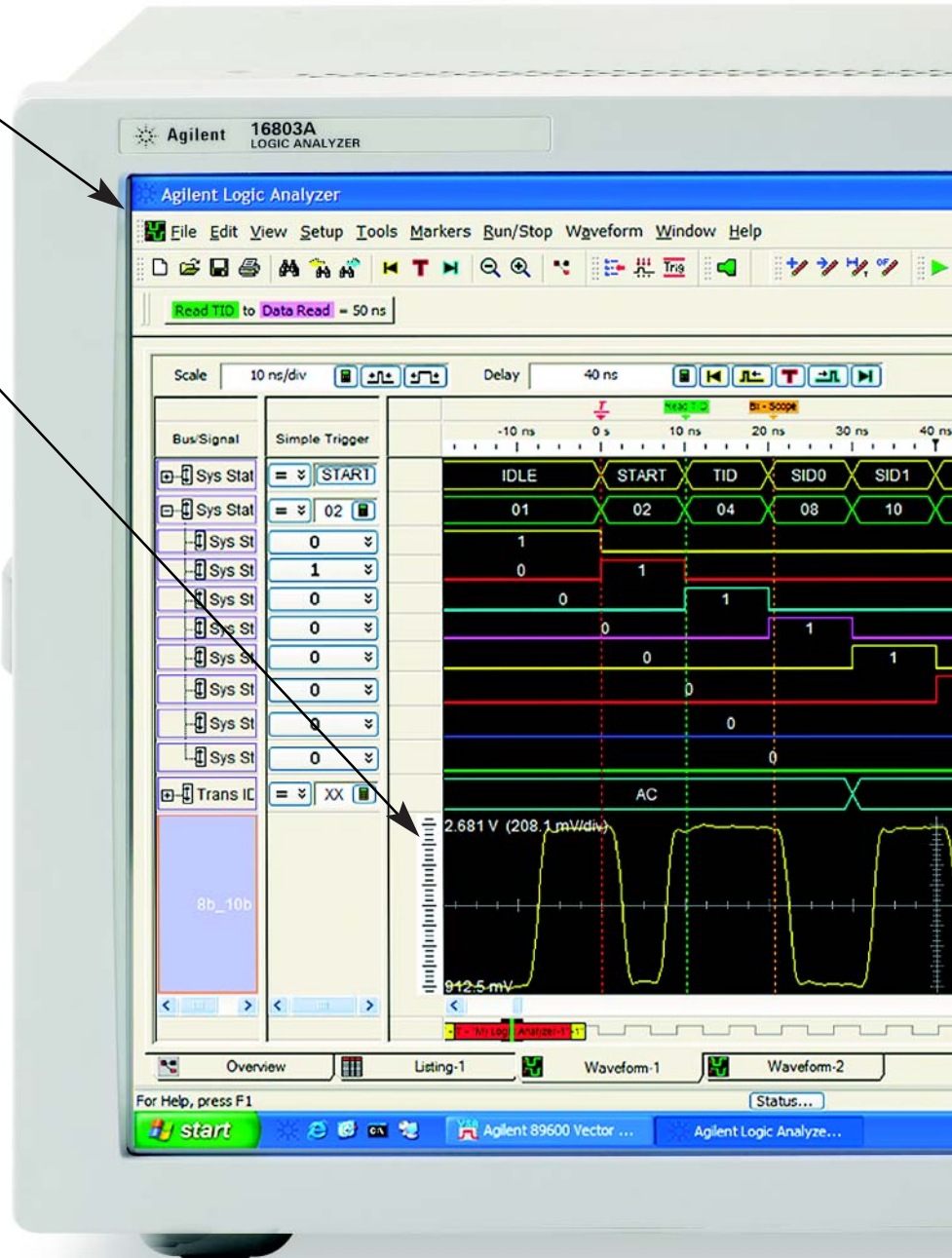
15英寸的彩色显示屏，观察面积是其它同档逻辑分析仪的两倍，因此您能看到更多的数据。观察大量信号和总线间的相互关系能帮助您更快地找到问题。

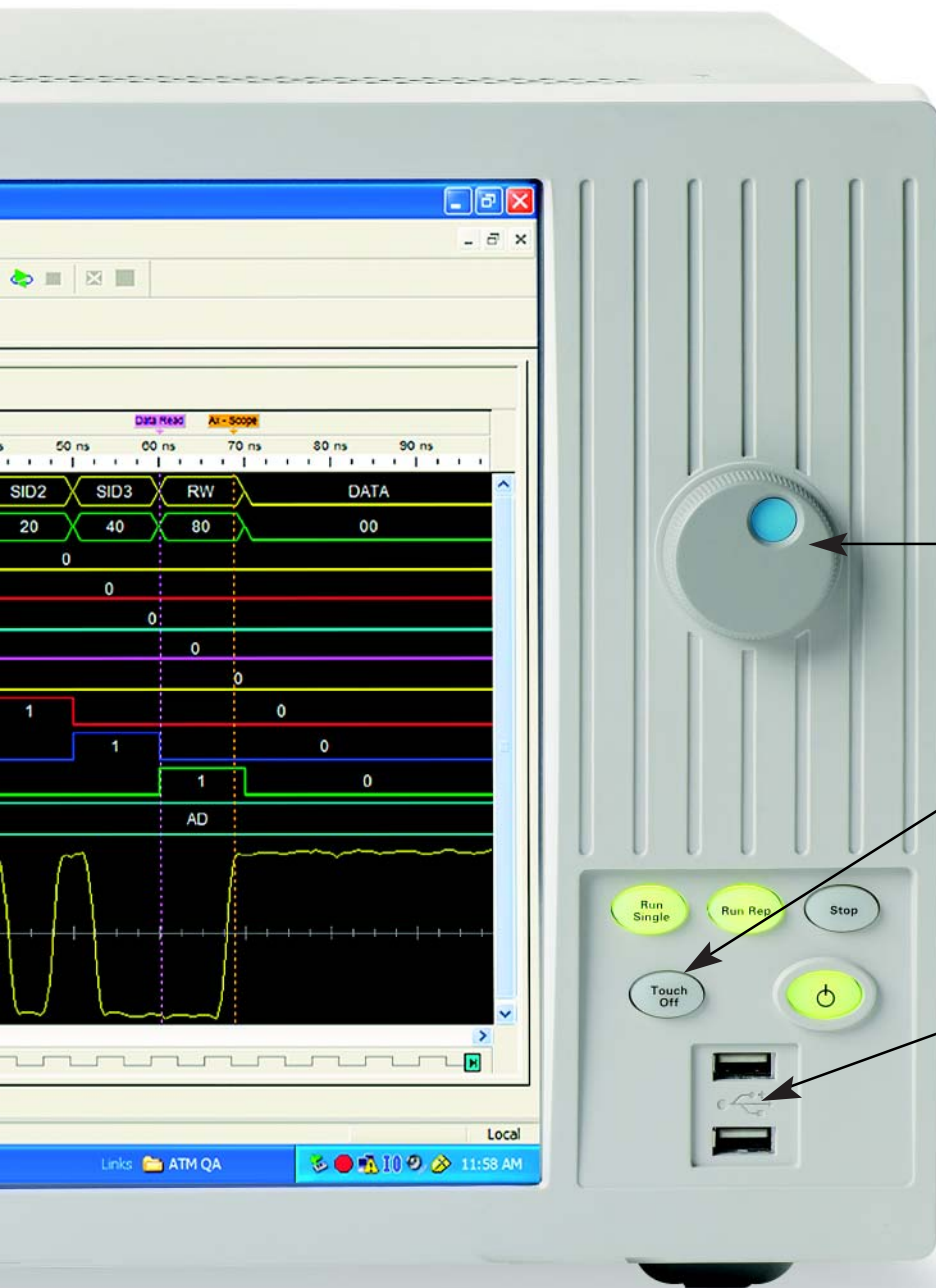
View Scope 通过把示波器和逻辑分析仪的波形无缝地集成在同一显示中，使您能快速验证信号完整性和模拟域与数字域间的时序关系。同步采样时钟能够确保逻辑分析仪和示波器测量在深度采集上紧密保持时间相关性。

高达 32 M 的深存储器用于确定在时间上相隔甚远的现象和问题的产生原因。

内置48通道码型发生器 (16821A、16822A、16823A) 在一台仪器中提供激励和响应测试。

34、68、102、136 和 204 通道 多种逻辑分析仪的配置提供了适应任何应用或预算的灵活性。

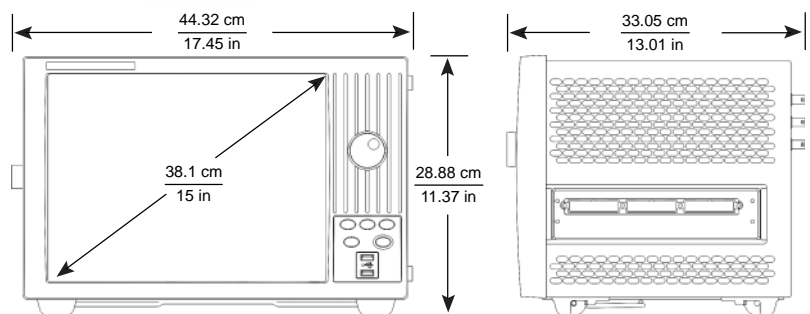




通用旋钮使您能快速调整观察和测量参数。选中要调节的变量，然后旋转旋钮快速改变变量值。

您能通过**触摸屏**直接访问逻辑分析仪的所有功能，从而把精力集中在您的测量上。通过“Touch Off”键禁用触摸屏，使您能向同事指出异常现象所在的位置，而不会改动显示的设置。

6个USB 2.0端口，2个在前面板，4个在后面板，使您能“热连接”鼠标、键盘或USB存储设备。



使用多种观测和分析工具对设计进行前所未有的深入分析

安捷伦和我们的合作伙伴提供了众多的 FPGA、总线、处理器和分析工具，以加速您的特定应用的调试过程。浏览、数据观察和分析特性提供了对

系统运行的即时洞察，因此您能把宝贵时间用在解决问题上，而不是寻找问题上。只有安捷伦能在逻辑分析仪上提供如此丰富的洞察和测量能力。

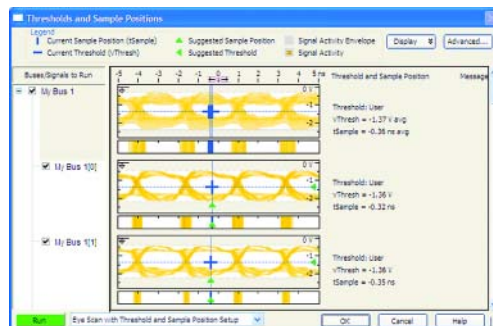
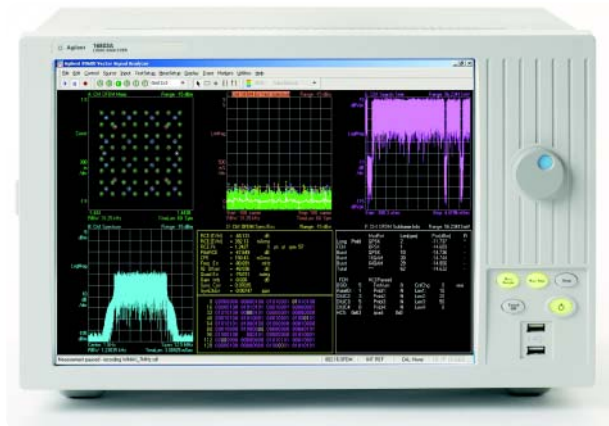


FPGA

获得对 Xilinx 或 Altera FPGA 内部活动空前清晰的观测能力。您可以用自定义的信号名称进行自动设置，在几秒钟内测量新的信号组，而无需停止 FPGA、更改设计，也不会影响定时。

Digital VSA (数字矢量信号分析)

对您的数字基带和 IF 信号进行深入的时域、频域和调制域分析。Agilent 89600 矢量信号分析软件可提供对数字通信信号进行高质量射频和调制测量的灵活工具。



Eye Scan (眼图扫描)

通过观察同时跨所有总线和信号的眼图迅速确定有问题的信号。

性能适合使用要求、价格符合预算的逻辑分析仪



喜欢您所看到的这一切吗？
您还想要更大的灵活性吗？

16900 系列可提供 16800 系列的全部功能以及更多功能...

- 模块化设计，使您能够随心所欲地配置系统
- 更快的定时 / 状态速度
- 通道数 > 204
- 更深的存储器深度，所有通道的存储器深度可高达 256 M
- 支持差分信号和单端信号



选择符合您应用和预算要求的逻辑分析仪就像数 1、2、3 那样容易

1 选择测量能力

2 选择通道数

	34 通道	68 通道	102 通道	136 通道	204 通道
逻辑分析仪	16801A	16802A	16803A	16804A	16806A
带 48 通道码型发生器的逻辑分析仪	16821A	16822A	16823A	—	—

3 选择存储器深度和状态速度

存储器深度	1 M: <型号>-001** 4 M: <型号>-004 16 M: <型号>-016 32 M: <型号>-032
状态速度	250 MHz: <型号>-250** 450 MHz: <型号>-500*

* 适用于 68、102、136 和 204 通道的型号。

** 基本价格包括选件 001 和选件 250。

其他考虑

触摸屏: 16800A-103

延长设备寿命

在您需要更高性能时，可通过“激活”额外的存储器深度和状态速度来升级 16800 系列逻辑分析仪。您可以购买当前所需的测量能力，日后再根据需要进行升级。

单独购买探头

请在购买仪器时指定探头，以保证逻辑分析仪、码型发生器与被测件之间的正确连接。码型发生器时钟和数据连接夹的详细资料请参见 16800 系列技术资料 (5989-5063EN)。可为逻辑分析仪购买任何组合和数量的下述探头：

通用飞线探头

- 17 通道 E5383A

连接器探头

- Mictor: 34 通道 E5346A
- Samtec: 34 通道 E5385A

无连接器探头

- 17 通道 E5396A 软触探头
- 34 通道 E5394A 软触探头
- 34 通道 E5404A pro 系列软触探头

欢迎订阅免费的



安捷伦电子期刊

www.agilent.com/find/emailupdates
得到您所选择的产品和应用的最新信息。



Agilent Direct

www.agilent.com/find/agilentdirect
高置信地快速选择和使用您的
测试设备解决方案



Agilent Open 简化连接和编程测试系统的过程, 以帮助工程师设计、验证和制造电子产品。Agilent 的众多系统就绪仪器, 开放工业软件, PC 标准 I/O 和全球支持, 将加速测试系统的开发。要了解更详细的情况, 请访问:
www.agilent.com/find/openconnect。

Remove all doubt

使您的设备恢复如新并准时送还

安捷伦承诺经我们维修和校准的设备在返回您时就像新设备一样。安捷伦设备在整个生命期中都保持其全部价值。您的设备将由接受过安捷伦专业培训的技术人员, 使用全新的工厂校准规范, 自动维修诊断步骤和正品备件进行维修和校准。您可对您的测量充满信心。

安捷伦还为您的设备提供各种测试和测量服务, 包括入门级培训、现场培训, 以及系统集成和项目管理。

要了解有关维修和校准服务的详细情况, 请访问:

www.agilent.com/find/removealldoubt

www.agilent.com

www.agilent.com/find/16800

请通过 Internet、电话、传真得到测试和测量帮助。

在线帮助: www.agilent.com/find/assist

热线电话: 800-810-0189

热线传真: 800-820-2816

安捷伦科技有限公司总部

地址: 北京市朝阳区望京北路3号

电话: 800-810-0189

(010) 64397888

传真: (010) 64390278

邮编: 100102

上海分公司

地址: 上海张江高科技园区

碧波路690号4号楼1-3层

电话: 021-38507688

传真: 021-50273000

邮编: 201203

广州分公司

地址: 广州市天河区北路233号

中信广场66层07-08室

电话: (020) 86685500

传真: (020) 86695074

邮编: 510613

成都分公司

地址: 成都市下南大街6号

天府绿洲大厦0908-0912室

电话: (028) 86165500

传真: (028) 86165501

邮编: 610012

深圳分公司

地址: 深圳市福田区中心区

福华一路六号免税商务大厦3楼

电话: (0755) 82763668

传真: (0755) 82763181

邮编: 518048

西安办事处

地址: 西安市高新区科技路33号

高新国际商务中心

数码大厦23层01-02室

电话: (029) 88337030

传真: (029) 88337039

邮编: 710075

安捷伦科技香港有限公司

地址: 香港太古城英皇道1111号

太古城中心1座24楼

电话: (852) 31977777

传真: (852) 25069256

香港热线: 800-938-693

香港传真: (852) 25069233

E-mail: tm_asia@agilent.com

本文中的产品指标和说明可不经通知而更改
©Agilent Technologies, Inc. 2008

出版号: 5989-5062CHCN

2008年12月 印于北京

相关文献

出版物名称	出版物类型	出版物号
Agilent 16800系列逻辑分析仪	技术资料	5989-5063EN
逻辑分析仪选型指南	应用指南	5989-5138EN
Agilent 16900系列逻辑分析仪系统	彩色手册	5989-0420EN
Agilent 16900系列测量模块	技术资料	5989-0422EN
用于 Xilinx 的 Agilent B4655A FPGA 动态探头	技术资料	5989-0423EN
用于 Altera 的 Agilent B4656A FPGA 动态探头	技术资料	5989-5595EN
Agilent 逻辑分析仪探头解决方案	产品目录	5968-4632E
Agilent 逻辑分析仪支持的处理器和总线	产品目录	5966-4365E

产品网址

为了解最新的和全面的应用和产品信息, 请访问我们的产品网址:

www.agilent.com/find/logic

有关安捷伦开放实验室暨测量方案中心和安捷伦测试与测量技术认证, 请访问: www.agilent.com.cn/find/openlab

安捷伦电子测量事业部中文资料库: <http://www.tm.agilent.com.cn/chcn/>



Agilent Technologies