

产品  
发布

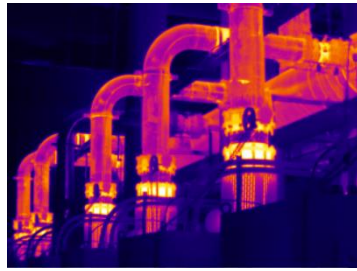
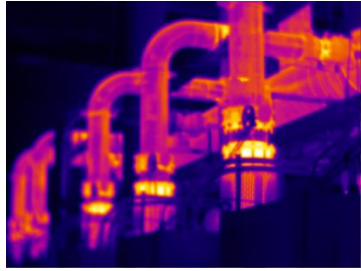
FLUKE®

隆重推出福禄克最新红外热像仪产品  
Ti450

100%对焦——无论远近、所有目标。MultiSharp™ 多点对焦功能！

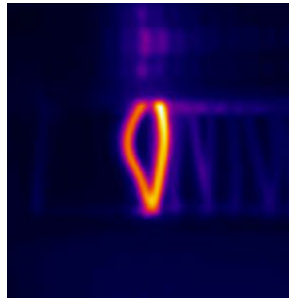
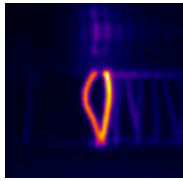


## 特性和利益:



### 100%对焦——MultiSharp™多点对焦功能

- 在热像仪整个视场范围内均获得对焦准确的图像——只需对准、拍摄，热像仪即可收集一组图像，并对其进行处理，提供清晰且对焦准确的完整图像。



### SuperResolution(超分辨率)

- 利用SuperResolution(超分辨率)功能，可获得4倍像素，捕获多幅图像并对其进行组合，创建640 x 480图像。



### IR-Fusion®技术

- 利用IR-Fusion®技术，可在精确的融合或画中画图像中获得所有可视和红外细节信息



### 节约时间。

- 节约时间——图像可直接无线同步至Fluke Connect®系统，附加至资产记录或工作单。
- 同时在检查现场以及办公室或远离现场的位置访问维护记录，可快速制定决策并实现团队成员之间的实时协作。

\*供应商的无线服务区域内；Fluke Connect™并非在所有国家或地区均适用。



## 客户应用(型号不同, 功能不同):

用户	使用环境
<ul style="list-style-type: none"><li>▪ 维护专家</li><li>▪ 故障诊断技术人员</li><li>▪ 预防性维护专家</li><li>▪ 预测性维护专家</li><li>▪ 工业和商业技术人员</li><li>▪ I&amp;E技术人员</li><li>▪ HVAC/R 技术人员</li><li>▪ 设施管理经理</li><li>▪ 节能专家</li><li>▪ 能源审计</li><li>▪ 恢复和修缮专家</li></ul>	<ul style="list-style-type: none"><li>▪ 工厂 (制造、加工过程、石化等)</li><li>▪ 商业建筑和设施</li><li>▪ 政府建筑</li><li>▪ 学校</li><li>▪ 医院</li><li>▪ 水、电及天然气公共事业设施</li><li>▪ 民用住宅</li></ul>

## 标配:

- 热像仪
- 交流充电器/电源, 带用于电池充电和交流电工作的通用适配器
- 两节锂离子智能电池以及座充
- USB电缆
- HDMI视频电缆
- 4 GB微型SD卡
- 软携包
- 坚固耐用的硬携箱
- 可调节腕带

## 基本产品技术指标:

	Ti450
IFOV(空间分辨率)	1.31 mRad
距离系数比——D:S	753:1
探测器分辨率	320 x 240 (640 x 480, 超分辨率功能)
视场	24° x 17°
无线连接	是, 兼容PC、iPhone®和iPad® (iOS 4s及以上)、Android™ 4.3及以上, 以及WiFi连接至LAN (如提供)
兼容Fluke Connect™应用程序	是, 可将热像仪连接至智能手机, 自动将获得的图像上传至Fluke Connect®移动应用程序, 并将图像分配至工作单或资产以及发送电子邮件给同事(如提供)
AutoBlend™ 模式	热像仪提供最小、中等、最大红外以及全部可见光功能, 利用软件可连续调节
画中画 (PIP)	有
对焦系统	MultiSharp™多点对焦功能——所有对象均可对焦; LaserSharp®自动对焦功能——指定目标即时对焦; 以及手动对焦
加固显示屏	3.5 英寸(横屏) 320 x 240 LCD
热灵敏度 (NETD)	≤ 0.05 ° C @ 30° C 目标温度 (50 mK)
温度量程(-10 ° C以下未校准)	-20 ° C至+1200 ° C (-4 ° F至+2192 ° F)
内置数码相机(可见光)	5MP
激光瞄准器	有
存储系统	内置4GB存储器和4GB微型SD卡
文件格式图像	非辐射(. bmp)或(. jpeg)或全辐射(. is2)图像 非辐射(. bmp、. jpg)文件无需分析软件
兼容Fluke Connect®应用程序	是, 将热像仪连接至智能手机, 自动将获得的图像上传至Fluke Connect®应用程序, 进行保存和分享
Fluke Connect®资产软件选件	是, 将图像分配给资产并创建工作单。方便比较测量类型——无论是一个位置的机械、电气还是红外图像
Fluke Connect®即时上传	是, 将热像仪连接至您所在建筑内的WiFi网络, 获得的图像将自动上传至Fluke Connect®系统, 供在智能手机或PC上查看
还兼容Fluke Connect®应用程序	是, 通过无线连接选择支持Fluke Connect®的工具, 在热像仪屏幕上显示测量值。支持五个工具同时连接
软件	SmartView®软件——完整的分析和报告软件以及Fluke Connect®系统
SmartView®软件导出文件的格式	位图(. bmp)、GIF、JPEG、PNG、TIFF
语音附注	每幅图像的最长录音时间为60秒; 可在热像仪上检查回放
IR-PhotoNotes™	有(5 幅图像)
标准视频记录	有
辐射视频记录	有
视频文件格式	非辐射(MPEG编码的. AVI)和全辐射(. IS3)
流化视频(远端显示)	是, 在PC、智能手机或TV监视器上查看实时热像仪显示流化视频。通过USB、WiFi热点或WiFi网络连接至PC上的SmartView®软件; 通过WiFi热点连接至智能手机上的Fluke Connect®应用程序; 或通过HDMI连接至TV监视器
标准调色板	8: 铁红、彩虹色、高对比度、琥珀色、反琥珀色、熔融金属色、灰度、反灰度

产品发布: Fluke Ti450红外热像仪  
仅供福禄克及其授权合作伙伴使用。

Ultra Contrast™ 调色板	8: 超铁红色、超蓝绿色、超高对比度 超琥珀色、超反琥珀色、超熔融金属色、超灰度、超反灰度
颜色报警(温度报警)	高温、低温、等温线(量程范围内)
跌落	工程设计可承受 2 米 (6.5 英尺) 跌落
尺寸(高 x 宽 x 长)	27.7 cm x 12.2 cm x 16.7 cm (10.9 in x 4.8 in x 6.5 in)
重量(含电池)	1.04 kg (2.3 lb)

注：详细技术指标请参见技术数据资料，文献号为#6002304。

## 推广计划：

- 开放订购：2016年2月2日
- 发货 / [www.fluke.com](http://www.fluke.com)：2016年2月16日
- ATP(交货周期)：20天

## 服务计划：

- 2年标准质保
- 由经授权的福禄克热成像服务中心提供服务

## 产品订购信息：

完整的产品清单、详细信息和技术指标，请查看详细的分销商装箱单

福禄克 型号	说明	P/N	UPC代码	产品尺寸(含包装)				原产地
				长	宽	高	重量	
FLK-TI450 9Hz	FLK-TI450 9Hz热像仪	待定	0 95969 81694 6	16.7 (cm) 6.5 (in)	12.2 (cm) 4.8 (in)	27.7 (cm) 10.9 (in)	1.04 kg 2.3 (lb s)	美国

## 可选附件

福禄克 型号	说明	P/N	UPC代码	原产地
FLK-TI-TRIP0D3	三脚架安装附件	4335389	0 95969 66866 8	美国
TI-CAR-CHARGER	车载充电器	3039779	0 95969 41756 3	美国
FLK-TI-SBP3	备用智能电池	3440365	0 95969 49338 3	中国
FLK-TI-SBC3B	备用智能电池充电器	4354922	0 9596 967438 6	中国
FLK-TI-Bluetooth	蓝牙耳机	4603258	0 95969 78227 2	中国

## 可用地区：

产品发布：Fluke Ti450红外热像仪  
仅供福禄克及其授权合作伙伴使用。

请注意，Ti450红外热像仪的无线连接功能在发布时可能在部分地区不可用。产品发布时，我们正在申请更多地区的无线认证。

目前，该功能仅限于美国、加拿大和西欧的部分国家。

更多地区可用时，我们将提供通知。