



IT8500 电子负载



高电压电流精度

IT8500可编程电子负载 (150W~100KW)分辨率最高可达1mV, 0.1mA。让您的测试结果更加准确。具定电压, 定功率, 定电流和定电阻模式, 远端测量、短路测试、电池测试以及动态测试多功能, 满足您多元化的测试需求。



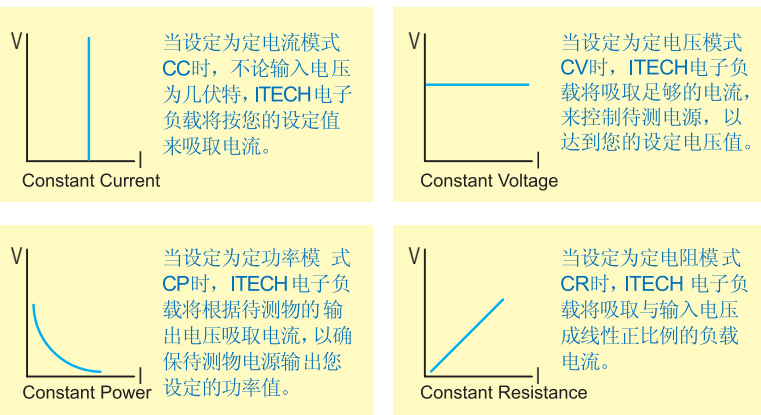
型号	功率	电压	电流
IT8510	120W	120V	20A
IT8511	150W	120V	30A
IT8512	300W	120V	30A
IT8512B	300W	500V	15A
IT8512C	300W	120V	60A
IT8513B	600W	500V	30A
IT8513C	600W	120V	120A
IT8514B	1200W	500V	60A
IT8514C	1200W	120V	240A
IT8515B	1800W	500V	60A
IT8515C	1800W	120V	240A
IT8516B	2400W	500V	120A
IT8516C	2400W	120V	240A
IT8518B	5000W	500V	120A
IT8518C	5000W	60V	240A
IT8518E	6000W	60V	240A
IT8518F	5000W	60V	480A

*注: 通讯需选配相应编程接口 (RS232/USB/GPIB)

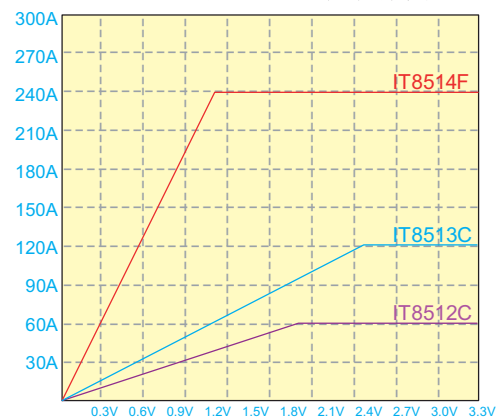
Feature

- 可0~500V工作
- 高亮度真空荧光屏VFD显示
- 四种工作模式:定电压/定电流/定电阻/定功率
- 具备自动测试功能, 加快测试效率
- 提供电池测试功能
- 具备远程测量功能(四线式测量), 可防止大电流时, 因测试线内阻造成的电压误差
- 高精度度电压及电流测量
- 配合IT-253键盘可快速完成产品测试
- 支持 GPIB / USB / RS232 通讯接口
- 可安装于标准19寸机柜
- 免费的PV8500编程软件
- 具可编程 List 输出模式

IT8500 工作模式



IT8500 低电压带载特性



IT8500电子负载，最高电压可达500V，电流可达3000A，功率可达100KW，其它特殊或更高规格可接受订制。



IT8513/14 电子负载(600/1200W)

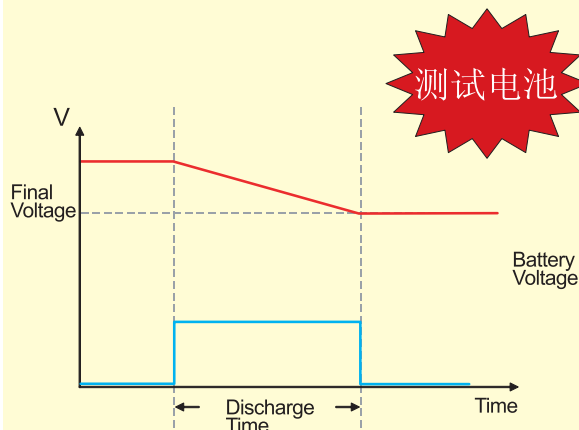


IT8515/16 电子负载(1800/2400W)



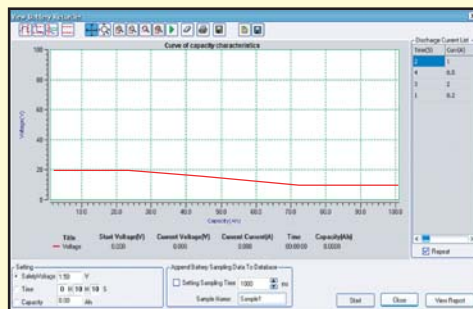
IT8517/18 电子负载(3600/5000W)

电池测试功能



测试时可设定最低放电电压，当电压降至设定值时，自动停止放电，并计算出电池已放电容量。

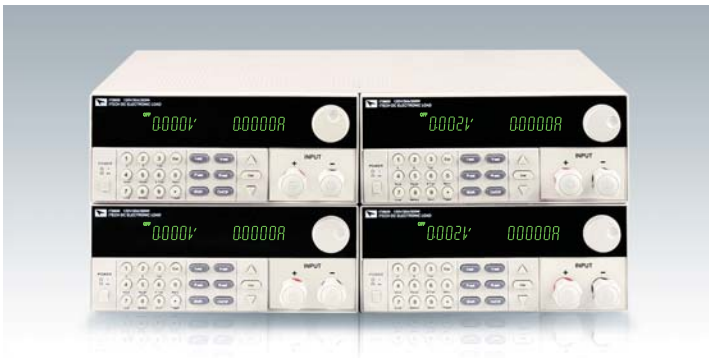
IT8500电子负载支持电池容量测试功能，使用者可观测电池电压和已放电容量，或借由计算机PV8500程序获取放电曲线。



PV8500 电池放电测试界面

IT8600多路输出

最方便的多路负载，无需借由繁杂的切换界面，便可轻易的设置每一路负载的参数，大面积VFD显示屏，让您清楚的查看每一通道的运行状况。通过配件可同时控制各通道的输入状态，同步进行自动测试。



IT8600

IT8500大功率电子负载

IT8530/40可编程大功率电子负载最大功率可达100KW，电流可达3000A，电压可达500V，模块化设计，易于维护及扩展，在大电流及功率输入同时，依然拥有高精度及高分辨率。



IT8530系列电子负载，拥有模块化设计，便于系统维护与功率及电流扩展，完善的保护电路，确保本产品可长期工作于严酷的工作环境。

IT8530	10KW
IT8531	15KW
IT8532	20KW
IT8533	25KW
IT8534	30KW
IT8535	35KW
IT8536	40KW
IT8537	45KW
IT8538	50KW
IT8539	55KW
IT8540	60KW
IT8541	65KW
IT8542	70KW
IT8544	80KW
IT8546	90KW
IT8548	100KW

*1: 详细规格请咨询艾德克斯或就近代理商

*2: 更大功率及特殊规格可接受订制



PV8500监控软件



自动测试功能

IT8500系列可编程电子负载可配合IT-253遥控键盘，使用单个按键完成自动测试功能，可大幅降低人力成本并节省测试时间。

使用PV8500自动测试功能，可将测试结果输出至EXCEL通用格式，提供进一步统计分析。

IT8511/12 Specification

		IT8510/IT8511		IT8512		IT8512B		IT8512C	
Input Rating	Power	120W/150W		300W		300W		300W	
额定输入	Current	0~20A/0-30A		0-30A		0-15A		0-60A	
	Voltage	0-120V		0-120V		0-500V		0-120V	
CC Mode	Range	0-2A/3A	0-20A/30A	0-3A	0-30A	0-3A	0-15A	0-6A	0-60A
定电流模式	Resolution	0.1mA	1mA	0.1mA	1mA	0.1mA	1mA	0.1mA	1mA
	Accuracy*1	0.05%+0.1%FS	0.1%+0.1%FS	0.05%+0.1%FS	0.1%+0.1%FS	0.05%+0.1%FS	0.1%+0.1%FS	0.1%+0.1%FS	0.15%+0.25%FS
CV Mode	Range	0-18V	0-120V	0-18V	0-120V	0-18V	0-500V	0-18V	0-120V
定电压模式	Resolution	1mV	10mV	1mV	10mV	1mV	10mV	1mV	10mV
	Accuracy	0.05%+0.02%FS	0.05%+0.025%FS	0.05%+0.02%FS	0.05%+0.025%FS	0.05%+0.02%FS	0.05%+0.025%FS	0.05%+0.02%FS	0.05%+0.025%FS
CW Mode	Range	0-100W	100-120W/150W	0-100W	100-300W	0-100W	100-300W	0-100W	100-300W
定功率模式	Resolution	1mW	10mW	1mW	10mW	1mW	10mW	1mW	10mW
	Accuracy	1%+0.1%FS	1%+0.1%FS	1%+0.1%FS	1%+0.1%FS	1%+0.1%FS	1%+0.1%FS	1%+0.1%FS	1%+0.1%FS
CR Mode	Range	< 100Ω	< 4KΩ	< 100Ω	< 4KΩ	< 100Ω	< 4KΩ	< 100Ω	< 4KΩ
定电阻模式	Resolution	0.01Ω	1Ω	0.01Ω	1Ω	0.01Ω	1Ω	0.01Ω	1Ω
	Accuracy	1%+0.3%FS	1%+0.8%FS	1%+0.3%FS	1%+0.8%FS	1%+0.3%FS	1%+0.8%FS	1%+0.3%FS	1%+0.8%FS
V Measurement	Voltage	0-18V	0-120V	0-18V	0-120V	0-18V	0-500V	0-18V	0-120V
电压回读值	Resolution	1mV	10mV	1mV	10mV	1mV	10mV	1mV	10mV
	Accuracy	0.02%+0.02%FS	0.02%+0.025%FS	0.02%+0.02%FS	0.02%+0.025%FS	0.02%+0.02%FS	0.02%+0.025%FS	0.02%+0.02%FS	0.02%+0.025%FS
I Measurement	Current	0-2A/3A	0-20A/30A	0-3A	0-30A	0-3A	0-15A	0-6A	0-60A
电流回读值	Resolution	0.1mA	1mA	0.1mA	1mA	0.1mA	1mA	0.2mA	2mA
	Accuracy	0.1%+0.1%FS	0.2%+0.15%FS	0.1%+0.1%FS	0.2%+0.15%FS	0.1%+0.1%FS	0.2%+0.3%FS	0.1%+0.02%FS	0.2%+0.5%FS
W Measurement	Watt	0-100W	100-120W/150W	0-100W	100-300W	0-100W	100-300W	0-100W	100-300W
功率回读值 *2	Resolution	1mW	10mW	1mW	10mW	1mW	10mW	1mW	10mW
	Accuracy	1%+0.1%FS	1%+0.1%FS	1%+0.1%FS	1%+0.1%FS	1%+0.1%FS	1%+0.1%FS	1%+0.1%FS	1%+0.1%FS
Short Circuit	Current(CC)	≅ 20A/30A		≅ 30A		≅ 15A		≅ 60A	
短路功能	Voltage(CV)	0V		0V		0V		0V	
	Resistance(CR)	≅ 65/40mΩ		≅ 40mΩ		≅ 250mΩ		≅ 30mΩ	
Temperature	Operating	0~40℃		0~40℃		0~40℃		0~40℃	
	Storage	-10℃~60℃		-10℃~60℃		-10℃~60℃		-10℃~60℃	
Battery Test	Capacity	Max 999AH							
Transition	Frequency	0.1Hz-1KHz							
Dimention	W * H * D	214.5mm * 88.2mm * 354.6mm							
Weight	Kg	5.5							

*1: 精确度表示规格为设定值的%+n%FS(Full Scale)

*2: 当输入电压及电流值>=满量程的10%



IT8513/14 Specification

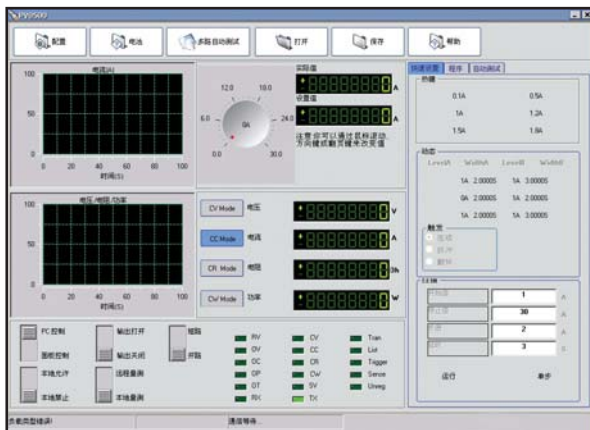
		IT8513B		IT8513C		IT8514B		IT8514C	
Input Rating	Power	600W		600W		1200W		1200W	
额定输入	Current	0-30A		0-120A		60A		0-240A	
	Voltage	0-500V		0-120V		500V		0-120V	
CC Mode	Range	0-3A	0-30A	0-12A	0-120A	0-6A	0-60A	0-24A	0-240A
定电流模式	Resolution	1mA	10mA	1mA	10mA	1mA	10mA	1mA	10mA
	Accuracy*1	0.1%+0.1%FS	0.2%+0.15%FS	0.1%+0.1%FS	0.2%+0.15%FS	0.1%+0.1%FS	0.2%+0.15%FS	0.1%+0.1%FS	0.2%+0.15%FS
CV Mode	Range	0-18V	0-500V	0-18V	0-120V	0-18V	0-500V	0-18V	0-120V
定电压模式	Resolution	1mV	10mV	1mV	10mV	1mV	10mV	1mV	10mV
	Accuracy	0.05%+0.02%	0.05%+0.025%FS	0.05%+0.02%FS	0.05%+0.025%FS	0.05%+0.02%FS	0.05%+0.025%FS	0.05%+0.02%FS	0.05%+0.025%FS
CW Mode	Range	0-100W	100-600W	0-100W	100-600W	0-100W	100-1200W	0-100W	100-1200W
定功率模式	Resolution	1mW	100mW	1mW	100mW	1mW	100mW	1mW	100mW
	Accuracy	1%+0.1%FS	1%+0.1%FS	1%+0.1%FS	1%+0.1%FS	1%+0.1%FS	1%+0.1%FS	1%+0.1%FS	1%+0.1%FS
CR Mode	Range	< 100Ω	< 4KΩ	< 100Ω	< 4KΩ	< 100Ω	< 4KΩ	< 100Ω	< 4KΩ
定电阻模式	Resolution	0.01Ω	1Ω	0.01Ω	1Ω	0.01Ω	1Ω	0.01Ω	1Ω
	Accuracy	1%+0.3%FS	1%+0.8%FS	1%+0.3%FS	1%+0.8%FS	1%+0.3%FS	1%+0.8%FS	1%+0.3%FS	1%+0.8%FS
V Measurement	Voltage	0-18V	0-500V	0-18V	0-120V	0-18V	0-500V	0-18V	0-120V
电压回读值	Resolution	1mV	10mV	1mV	10mV	1mV	10mV	1mV	10mV
	Accuracy	0.02%+0.025%FS	0.02%+0.025%FS	0.02%+0.025%FS	0.02%+0.025%FS	0.02%+0.025%FS	0.02%+0.025%FS	0.02%+0.025%FS	0.02%+0.025%FS
I Measurement	Current	0-3A	0-30A	0-12A	0-120A	0-6A	0-60A	0-24A	0-240A
电流回读值	Resolution	1mA	10mA	1mA	10mA	1mA	10mA	1mA	10mA
	Accuracy	0.1%+0.1%FS	0.2%+0.15%FS	0.1%+0.1%FS	0.2%+0.15%FS	0.1%+0.1%FS	0.2%+0.15%FS	0.1%+0.1%FS	0.2%+0.15%FS
W Measurement	Watt	0-100W	100-600W	0-100W	100-600W	0-100W	100-1200W	0-100W	100-1200W
功率回读值 *2	Resolution	1mW	100mW	1mW	100mW	1mW	100mW	1mW	100mW
	Accuracy	1%+0.1%FS	1%+0.1%FS	1%+0.1%FS	1%+0.1%FS	1%+0.1%FS	1%+0.1%FS	1%+0.1%FS	1%+0.1%FS
Short Circuit	Current(CC)	≈ 30A		≈ 120A		≈ 60A		≈ 240A	
短路功能	Voltage(CV)	0V		0V		0V		0V	
	Resistance(CR)	≈ 150mΩ		≈ 15mΩ		≈ 75mΩ		≈ 8mΩ	
Temperature	Operating	0~40℃		0~40℃		0~40℃		0~40℃	
	Storage	-10℃~60℃		-10℃~60℃		-10℃~60℃		-10℃~60℃	
Battery Test	Capacity	Max 999AH							
Transition	Frequency	0.1Hz-1KHz							
Dimention	W * H * D	429mm * 88.2mm * 458.9mm							
Weight	Kg	13							

*1: 精确度表示规格为设定值的%+n%FS(Full Scale)

*2: 当输入电压及电流值>=满量程的10%

PV8500软件可完成控制及记录。

搭配IT-253键盘，无须计算机即可轻松完成复杂的测试步骤。



燃料电池测试负载

IT8514F系列可编程电子负载(1200W-100,000W)超低负载导通内阻约等于 $5\text{m}\Omega$,可提供燃料电池测试之低电压和高电流需求,高分辨率和精度,让您的测试结果更加准确。具定电压,定功率,定电流和定电阻模式,远端测量、短路、电池测试以及动态测试的功能让您轻松完成各种测试。

IT8514F



IT8514F/15/16 Specification

		IT8514F		IT8515C		IT8516B		IT8516C	
Input Rating	Power	1200W		1800W		2400W		2400W	
额定输入	Current	0-240A		0-240A		0-120A		0-240A	
	Voltage	0-60V		0-120V		0-500V		0-120V	
CC Mode	Range	0-24A	0-240A	0-24A	0-240A	0-12A	0-120A	0-24A	0-240A
	Resolution	1mA	10mA	1mA	10mA	1mA	10mA	1mA	10mA
定电流模式	Accuracy*1	0.1%+0.1%FS	0.2%+0.25%FS	0.1%+0.1%FS	0.2%+0.25%FS	0.1%+0.1%FS	0.2%+0.15%FS	0.1%+0.1%FS	0.2%+0.25%FS
	Range	0-18V	0-60V	0-18V	0-120V	0-18V	0-500V	0-18V	0-120V
CV Mode	Resolution	1mV	10mV	1mV	10mV	1mV	10mV	1mV	10mV
	Accuracy	0.05%+0.02%FS	0.05%+0.025%FS	0.05%+0.02%FS	0.05%+0.025%FS	0.05%+0.02%FS	0.05%+0.025%FS	0.05%+0.02%FS	0.05%+0.02%FS
定电压模式	Range	0-100W	100-1200W	0-100W	100-1800W	0-100W	100-2400W	0-100W	100-2400W
	Resolution	1mW	100mW	1mW	100mW	1mW	100mW	1mW	100mW
CW Mode	Accuracy	1%+0.1%FS	1%+0.1%FS	1%+0.1%FS	1%+0.1%FS	1%+0.1%FS	1%+0.1%FS	1%+0.1%FS	1%+0.1%FS
	Range	< 100Ω	< 4KΩ	< 100Ω	< 4KΩ	< 100Ω	< 4KΩ	< 100Ω	< 4KΩ
定功率模式	Resolution	0.01Ω	1Ω	0.01Ω	1Ω	0.01Ω	1Ω	0.01Ω	1Ω
	Accuracy	1%+0.3%FS	1%+0.8%FS	1%+0.3%FS	1%+0.8%FS	1%+0.3%FS	1%+0.8%FS	1%+0.3%FS	1%+0.8%FS
CR Mode	Voltage	0-18V	0-60V	0-18V	0-120V	0-18V	0-500V	0-18V	0-120V
	Resolution	1mV	10mV	1mV	10mV	1mV	10mV	1mV	10mV
电压回读值	Accuracy	0.02%+0.025%FS	0.02%+0.025%FS	0.02%+0.025%FS	0.02%+0.025%FS	0.02%+0.025%FS	0.02%+0.025%FS	0.02%+0.025%FS	0.02%+0.025%FS
	Current	0-24A	0-240A	0-24A	0-240A	0-12A	0-120A	0-24A	0-240A
I Measurement	Resolution	1mA	10mA	1mA	10mA	1mA	10mA	1mA	10mA
	Accuracy	0.1%+0.1%FS	0.2%+0.25%FS	0.1%+0.1%FS	0.2%+0.25%FS	0.1%+0.1%FS	0.2%+0.25%FS	0.1%+0.1%FS	0.2%+0.25%FS
电流回读值	Watt	0-100W	100-1200W	0-100W	100-1800W	0-100W	100-2400W	0-100W	100-2400W
	Resolution	1mW	100mW	1mW	100mW	1mW	100mW	1mW	100mW
W Measurement	Accuracy	1%+0.1%FS	1%+0.1%FS	1%+0.1%FS	1%+0.1%FS	1%+0.1%FS	1%+0.1%FS	1%+0.1%FS	1%+0.1%FS
	Current(CC)	≅ 240A		≅ 240A		≅ 120A		≅ 240A	
Short Circuit	Voltage(CV)	0V		0V		0V		0V	
	Resistance(CR)	≅ 5.5mΩ		≅ 5mΩ		≅ 5.5mΩ		≅ 4.5mΩ	
Temperature	Operating	0~40℃		0~40℃		0~40℃		0~40℃	
	Storage	-10℃~60℃		-10℃~60℃		-10℃~60℃		-10℃~60℃	
Battery Test	Capacity	Max 999AH		Max 999AH		Max 999AH		Max 999AH	
	Frequency	0.1Hz-1KHz		0.1Hz-1KHz		0.1Hz-1KHz		0.1Hz-1KHz	
Transition	Frequency	0.1Hz-1KHz		0.1Hz-1KHz		0.1Hz-1KHz		0.1Hz-1KHz	
Dimention	W * H * D	444mm * 88.2mm * 458.9mm		444mm * 180mm * 539mm		444mm * 180mm * 539mm		444mm * 180mm * 539mm	
Weight	Kg	13		30		30		30	

*1: 精确度表示规格为设定值的 $\%+n\%FS(\text{Full Scale})$

*2: 当输入电压及电流值 \geq 满量程的10%



IT8518 Specification

		IT8518B		IT8518C		IT8518E		IT8518F	
Input Rating	Power	5000W		5000W		6000W		5000W	
额定输入	Current	0-120A		0-240A		0-240A		0-480A	
	Voltage	0-500V		0-60V		0-60V		0-60V	
CC Mode	Range	0-12A	0-120A	0-24A	0-240A	0-24A	0-240A	0-48A	0-480A
定电流模式	Resolution	1mA	10mA	1mA	10mA	1mA	10mA	1mA	10mA
	Accuracy*1	0.1%+0.1%FS	0.2%+0.15%FS	0.1%+0.1%FS	0.2%+0.25%FS	0.1%+0.1%FS	0.2%+0.25%FS	0.1%+0.1%FS	0.2%+0.25%FS
CV Mode	Range	0-18V	0-500V	0-18V	0-60V	0-18V	0-60V	0-18V	0-60V
定电压模式	Resolution	1mV	10mV	1mV	10mV	1mV	10mV	1mV	10mV
	Accuracy	0.05%+0.02%FS	0.05%+0.025%FS	0.05%+0.02%FS	0.05%+0.025%FS	0.05%+0.02%FS	0.05%+0.025%FS	0.05%+0.02%FS	0.05%+0.025%FS
CW Mode	Range	0-100W	100-5000W	0-100W	100-5000W	0-100W	100-6000W	0-100W	100-5000W
定功率模式	Resolution	1mW	100mW	1mW	100mW	1mW	100mW	1mW	100mW
	Accuracy	1%+0.1%FS	1%+0.1%FS	1%+0.1%FS	1%+0.1%FS	1%+0.1%FS	1%+0.1%FS	1%+0.1%FS	1%+0.1%FS
CR Mode	Range	< 100Ω	< 4KΩ	< 100Ω	< 4KΩ	< 100Ω	< 4KΩ	< 100Ω	< 4KΩ
定电阻模式	Resolution	0.01Ω	1Ω	0.01Ω	1Ω	0.01Ω	1Ω	0.01Ω	1Ω
	Accuracy	1%+0.3%FS	1%+0.8%FS	1%+0.3%FS	1%+0.8%FS	1%+0.3%FS	1%+0.8%FS	1%+0.3%FS	1%+0.8%FS
V Measurement	Voltage	0-18V	0-500V	0-18V	0-60V	0-18V	0-60V	0-18V	0-60V
电压回读值	Resolution	1mV	10mV	1mV	10mV	1mV	10mV	1mV	10mV
	Accuracy	0.02%+0.02%FS	0.02%+0.025%FS	0.02%+0.02%FS	0.02%+0.025%FS	0.02%+0.02%FS	0.02%+0.025%FS	0.02%+0.02%FS	0.02%+0.025%FS
I Measurement	Current	0-12A	0-120A	0-24A	0-240A	0-24A	0-240A	0-48A	0-480A
电流回读值	Resolution	1mA	10mA	1mA	10mA	1mA	10mA	1mA	10mA
	Accuracy	0.1%+0.1%FS	0.2%+0.15%FS	0.1%+0.1%FS	0.2%+0.25%FS	0.1%+0.1%FS	0.2%+0.25%FS	0.1%+0.1%FS	0.2%+0.25%FS
W Measurement	Watt	0-100W	100-5000W	0-100W	100-5000W	0-100W	100-6000W	0-100W	100-5000W
功率回读值 *2	Resolution	1mW	100mW	1mW	100mW	1mW	100mW	1mW	100mW
	Accuracy	1%+0.1%FS	1%+0.1%FS	1%+0.1%FS	1%+0.1%FS	1%+0.1%FS	1%+0.1%FS	1%+0.1%FS	1%+0.1%FS
Short Circuit	Current(CC)	≒ 120A		≒ 240A		≒ 240A		≒ 480A	
短路功能	Voltage(CV)	0V		0V		0V		0V	
	Resistance(CR)	≒ 30mΩ		≒ 7mΩ		≒ 7mΩ		≒ 5mΩ	
Temperature	Operating	0~40℃		0~40℃		0~40℃		5~40℃	
	Storage	-10℃~60℃		-10℃~60℃		-10℃~60℃		-10℃~60℃	
Battery Test	Capacity	Max 999AH		Max 999AH		Max 999AH		Max 999AH	
Transition	Frequency	0.1Hz-1KHz		0.1Hz-1KHz		0.1Hz-1KHz		0.1Hz-1KHz	
Dimention	W * H * D	489.5mm * 357mm * 538.5mm		489.5mm * 357mm * 538.5mm		489.5mm * 357mm * 538.5mm		489.5mm * 357mm * 538.5mm	
Weight	Kg	67		67		67		67	

*1: 精确度表示规格为设定值的%+n%FS(Full Scale)

*2: 当输入电压及电流值>=满量程的10%

可选配件

IT-E131 RS232 通讯电缆

IT-E132 USB 通讯电缆

IT-E134 GPIB 通讯电缆

IT-253 遥控键盘

IT-E151 机架安装套件

附件详细规格请参阅第96页

