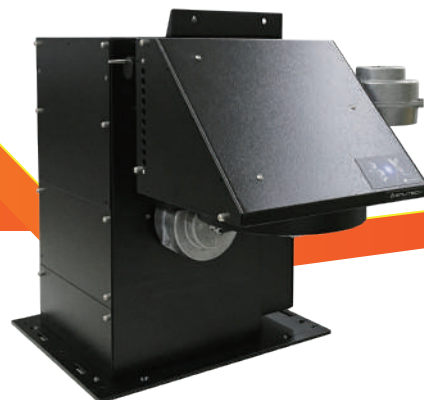


# 太阳光模拟器 手套箱整合方案

专为未封装光伏器件/水解电池设计



## SS-X 系列 AAA 稳态太阳光模拟器

1 AAA 等级

2 各式照射面积

3 自由调整出光方向

4 高精度光强度调整功能

5 I-V 特性检测专用光源

6 手套箱精密整合

### 照射面积选型表

型号	氙灯光源	照射面积
SS-F5s	300 W	50 mm x 50 mm
SS-X100R	1000 W	110 mm x 110 mm
SS-X160R	1600 W	165 mm x 165 mm
SS-X180R	1600 W	180 mm x 180 mm
SS-X200R	1600 W	200 mm x 200 mm



ENLITECH  
enlighten your idea.

光 焱 科 技

# 兼具 I-V 特性检测专用光源 & 太阳能电池功率检测的太阳光模拟器

光焱科技SS-X系列AAA太阳能模拟器依据IEC 60904-9与ASTM E927国际标准所研发设计，用以测量太阳能电池效率。自由调整出光方向功能，可依据实验室需求、场所位置，上下左右出光，完美整合在手套箱或液态电池样品盒。

此外，搭配精密光圈自动调控0.02sun~1sun的光强度，只要一次的光强校准，为研究人员轻松解决任意调变光强的量测门槛。亦可搭配电表测量0.1 mA ~ 1A电流值，适用于各式太阳能电池研发。

型号	SS-F5s	SS-X100R	SS-X160R	SS-X180R	SS-X200R
照射面积	50 x 50 mm <sup>2</sup>	110 x 110 mm <sup>2</sup>	165 x 165 mm <sup>2</sup>	180 x 180 mm <sup>2</sup>	200 x 200 mm <sup>2</sup>
氙灯灯源	300 W	1000 W	1600 W	1600 W	1600 W
光谱匹配度 AM 1.5 G	<±12.5% Class A+	<±25% Class A	<±25% Class A	<±25% Class A	<±25% Class A
辐射不均匀度	<±2% Class A	<±2% Class A	<±2% Class A	<±2% Class A	<±2% Class A
时间不稳定性	<±1% Class A+	<±2% Class A	<±2% Class A	<±2% Class A	<±2% Class A
准直角度	1.5 degree	≤3.5 degree	≤3.5 degree	≤3.5 degree	≤3.5 degree
照射模式	光纤导光模式	水平/垂直 方向出光	水平/垂直 方向出光	水平/垂直 方向出光	水平/垂直 方向出光
电力需求	100-240VAC/10A 50-60Hz	100-240VAC/15A 50-60Hz	100-240VAC/30A 50-60Hz	100-240VAC/30A 50-60Hz	100-240VAC/30A 50-60Hz



## 自由调整出光方向

■ 向下出光



■ 向上出光



■ 水平方向出光

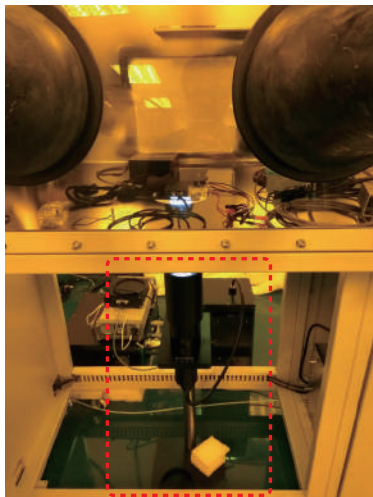
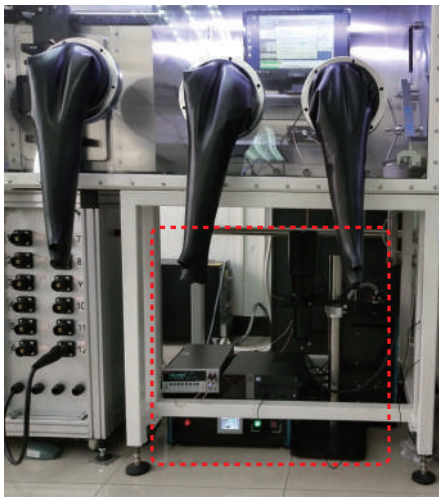


# 尖端光学性能，测量手套箱内未封装的光伏器件

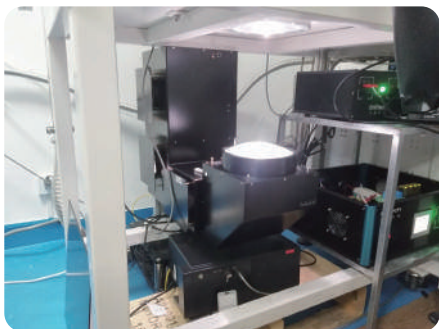


## 手套箱整合应用实绩

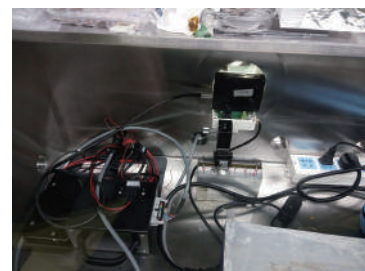
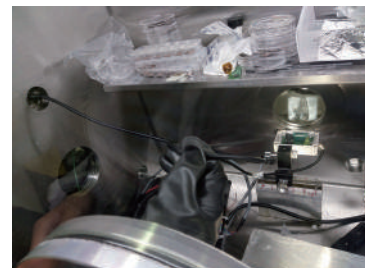
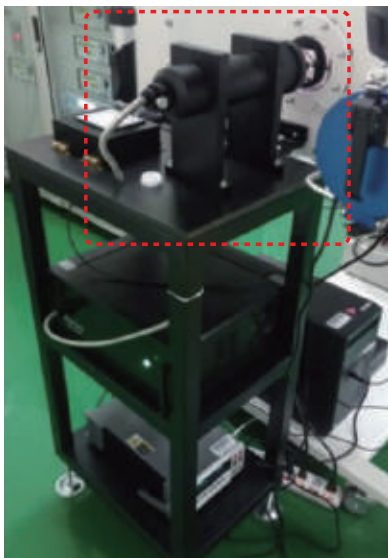
### ■ 太阳光模拟器与手套箱整合\_\_向上出光



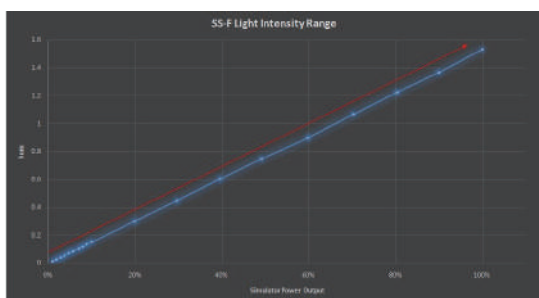
### ■ 太阳光模拟器与手套箱整合\_\_水平出光



依据研究人员独特的样品形态，实现太阳光模拟器与手套箱整合方案。



## 高精度光强度调整功能



SS-X系列光强变化精度为1%，可透过精准的光强调整功能(从0.02~1 sun)，进行不同光强度变化之测量(0%-100%)，可协助研究人员在低光强度下测量器件的特性。



# 手套箱整合专用\_客制化样品载台

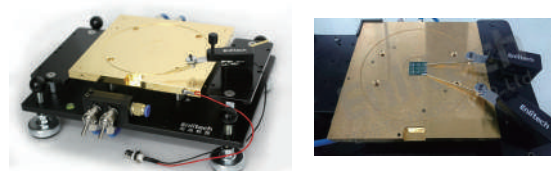
## ■ 背探针样品台



## ■ 整合上下出光样品台



## ■ 镀金平板测量样品台



## 选配规格

选配项目	规格
IVS-KA5000 IV特性曲线量测软体	<ol style="list-style-type: none"> <li>1. 适用于Keithley 24XX/ Agilent 2900/Keithley 26XX系列源表</li> <li>2. 自动I-V测量功能: 可测量Vmax/ Imax/ Isc/ Jsc/ Voc/ FF/ Pmax/ Efficiency/ Rs/ Rsh等参数</li> <li>3. IV曲线多重叠图显示</li> <li>4. Semi-log IV 显示</li> <li>5. 支援阶梯量测与脉波量测</li> <li>6. 光强线性自动校正</li> <li>7. I-T Monitor电流监控工具</li> </ol>
SRC-2020 参考电池	<ol style="list-style-type: none"> <li>1. 照光面积: 2 cm x 2 cm</li> <li>2. KG5滤波片 (可选KG3, KG1或石英)</li> <li>3. 电池材料: 单晶硅电池</li> <li>4. 温度感测器: Pt 100 (4 wire)</li> <li>5. 操作电流: &lt; 200 mA (4 wire)</li> <li>6. 附校正报告: 通过ISO 17025认证, 可溯源至NREL</li> </ol>
8通道自动切换盒	<ol style="list-style-type: none"> <li>1. 最大8通道连续自动IV量测</li> <li>2. 电脑可控多点切换量测IV</li> <li>3. 支援标准电池RTD温度通道</li> </ol>



光焱科技帮助客户实现科学研究创新突破, 展现非凡科研成果



## 国内外代表性客户

- University of California, Los Angeles
- Lawrence Berkeley National Lab
- Duke University
- The George Washington University
- Friedrich-Alexander-Universität Erlangen-Nürnberg
- King Abdullah University of Science and Technology
- Solar Energy Research Institute of Singapore
- University of Toronto
- Hamburg University of Technology
- Linköping University
- Leiden University
- Indian Institute of Technology
- Universidad Autónoma de Nuevo León
- Technological Educational Institute of Crete



光 焱 科 技 [www.enlitechnology.com](http://www.enlitechnology.com)

台湾总部: 高雄市路竹区路科五路96号1楼 | T +886-7-695-5669 [geservice@enli.com.tw](mailto:geservice@enli.com.tw)  
中国产品服务中心: 上海市浦东新区组冲之路1505弄100号3幢6楼C室 | T +86-18512186724

